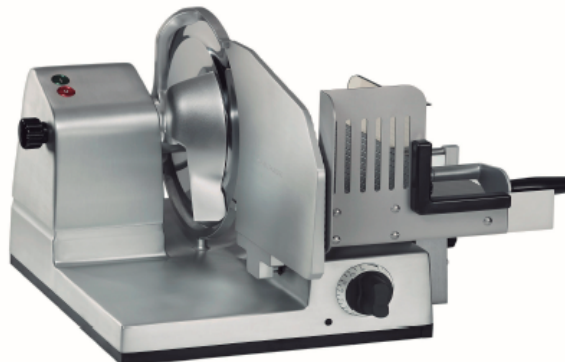




Cortadora GRAEF mod. EURO-3310



CARACTERISTICAS

Potencia del motor	300 W, 230 V de corriente alterna o 400 V de corriente trifásica
Cuchilla (Ø mm)	Cuchilla de acero macizo de 330 mm Ø, lisa
Revoluciones de la cuchilla	230/min.
Grosor de la cuchilla	0 - 24 mm
Nivel de emisiones de ruido	< 69 dBA
Tamaño de corte (largo x alto)	300 x 223 mm
Dimensiones del carro (largo x ancho)	300 x 340 mm
Superficie útil (largo x ancho)	540 x 440 mm
Medidas exteriores (largo x ancho x alto)	650 x 605 x 445 mm
Área de trabajo (largo x ancho x alto)	740 x 725 x 600 mm
Peso neto	37,9 kg
Duración de servicio	Marcha continua

- * Cuchilla especial de altas prestaciones Ø 330 mm, cromada dura
- * Placa cubre-cuchilla cerrada sin tacón
- * Motor con gran capacidad de aceleración, silencioso, con doble rodamiento esférico, 500 W para un corte óptimo incluso en alimentos difíciles
- * Sistema de refrigeración por aire para evitar el recalentamiento de la carcasa y de la cuchilla
- * Tecnología de interruptores piezoeléctricos
- * Carro de superficie amplia y movimiento suave con carro interior con rodamiento esférico (longitud de corte: 300 mm), extraíble para una fácil limpieza
- * Muecas guía talladas con precisión en el tope y la placa cubre-cuchilla para las mejores propiedades de deslizamiento
- * Placa cerrada
- * Soporte del alimento a cortar
- * Ajuste del grosor de corte, 0 - 24 mm
- * Afilador de cuchilla de dos discos

OPCIONES

Cuchilla en versión antiadherente
Recubrimiento Cera-3